

PRS-CSI Интерфейс вызывной станции

www.bosch.ru



BOSCH

Разработано для жизни



- ▶ Соединяет удаленную вызывную станцию с сетью Praesideo через кабель CAT-5 (длиной до 1 км)
- ▶ Питание от сети Praesideo и/или локального источника питания
- ▶ Два контролируемых входа управления
- ▶ Встроенная цифровая обработка сигнала для функций обработки аудиосигнала
- ▶ Полный контроль над устройством

PRS-CSI представляет собой интерфейс между удаленной вызывной станцией PRS-CSR или набором удаленной вызывной станции, PRS-CSRK и оптоволоконной сетью Praesideo. Он использует кабель CAT-5 для подключения к удаленной вызывной станции. Длина кабеля CAT-5, по которому передаются цифровые сигналы управления и аудио, может составлять до 1 км. Длина кабеля CAT-5 не входит в общую длину оптической сети. Это значительно увеличивает возможную общую длину оптической сети, особенно в тех случаях, когда удаленная вызывная станция расположена на расстоянии от основной системы.

Интерфейс вызывной станции может получать питание от сети Praesideo и/или от локального источника питания. Он полностью контролируется.

Функции

Интерфейс может соединять одну удаленную вызывную станцию PRS-CSR или набор удаленной вызывной станции PRS-CSRK с системой Praesideo при помощи кабеля CAT-5 длиной до 1 км. Интерфейс является полностью цифровым, поддерживает звук высокого качества и имеет встроенный процессор для цифровой обработки аудиосигнала с удаленной вызывной станции. Он

осуществляет полный мониторинг своей работоспособности, вызывной станции и подключенного кабеля, а также имеет два входа управления. Он поддерживает отказоустойчивый режим удаленных станций, позволяя им передавать тревожные объявления даже в случае отказа сетевого контроллера. Настройка устройства осуществляется при помощи сетевого контроллера.

Элементы управления и индикаторы

- Два светодиодных индикатора питания и состояния сети
- Две переключки (под крышкой) для разделения источника питания интерфейса станции и удаленной вызывной станции

Разъемы для подключения

- Два сетевых разъема Praesideo
- Разъем RJ45 для подключения CAT-5
- Разъем типа Кусоп (запираемый) для источника питания и двух входов управления

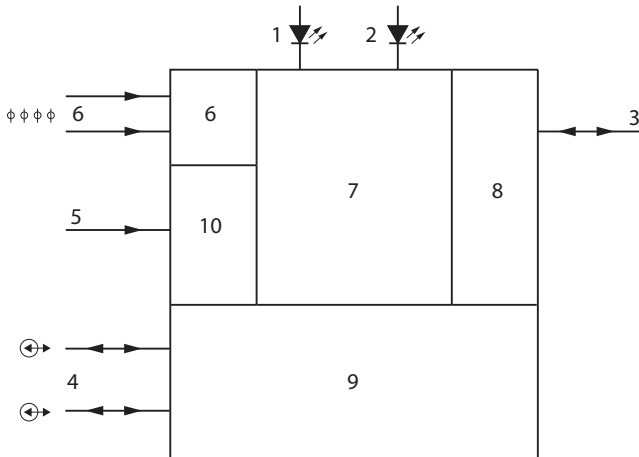
Сертификаты и согласования

| | |
|--------------------|---|
| Безопасность | согласно IEC 60065 / EN 60065 |
| Помехоустойчивость | согласно EN 55103-2 / EN 50130-4 / EN 50121-4 |
| Излучение | согласно EN 55103-1 / FCC-47, часть 15B |

| | |
|----------------------|--|
| Аварийная ситуация | согласно ISO 60849 / EN 54-16 / EN 7240-16 |
| Морское оборудование | согласно IEC 60945 |

| Регион | Сертификация |
|--------|--------------|
| Европа | CE |
| | CPD |

Замечания по установке/конфигурации



- 1 Индикатор неисправностей
- 2 Индикатор питания
- 3 CAT-5
- 4 POF
- 5 Внешнее (резервное) питание 18-56 В
- 6 Управляющие входы
- 7 Сетевой процессор и процессор цифровой обработки сигнала
- 8 Интерфейс UTP
- 9 Переключение резервирования в сети
- 10 Источник питания

Состав изделия

| Количество | Компонент |
|------------|---|
| 1 | PRS-CSI Интерфейс вызывной станции |
| 1 | Разъем для подключения источника питания. |

Техническое описание

Электрические характеристики

| | |
|--------------------------|----------------------|
| Внешний источник питания | 18 - 56 В пост. тока |
| Потребляемая мощность | 3,7 Вт |

| | |
|-------------------|----------------------------------|
| Управляющие входы | 2 х |
| Эксплуатация | Замыкающий контакт (с контролем) |

Механические характеристики

| | |
|---------------------|---------------------------------|
| Размеры (В x Ш x Г) | 27 x 243 x 80 мм без кронштейна |
| | 34 x 243 x 84 мм с кронштейном |
| Масса | 0,7 кг |
| Монтаж | Крепление (2 винта) |
| Цвет | Темно-серый |

Условия эксплуатации

| | |
|----------------------|---------------------|
| Рабочая температура | от -5 °С до +55 °С |
| Температура хранения | от -20 °С до +70 °С |
| Влажность | 15-90% |
| Атмосферное давление | 600-1100 гПа |

Информация для заказа

PRS-CSI Интерфейс вызывной станции

интерфейс между удаленной вызывной станцией PRS-CSR или набором удаленной вызывной станции, PRS-CSRK и оптоволоконной сетью Praesideo. номер для заказа **PRS-CSI**

Дополнительные аксессуары

PRS-CSR Удаленная вызывная станция

обладает теми же функциями, что и базовая вызывная станция, LBB 4430/00, но использует кабель CAT-5 для подключения к сети Praesideo номер для заказа **PRS-CSR**

PRS-CSRK Набор удаленной вызывной станции

обладает теми же функциями, что удаленная вызывная станция, PRS-CSR, но не имеет корпуса и других компонентов номер для заказа **PRS-CSRK**

Представлен (кем/чем):

Russia:
Robert Bosch ООО
Security Systems
13/5, Akad. Korolyova str.
129515 Moscow, Russia
Phone: +7 495 937 5361
Fax: +7 495 937 5363
Info.bss@ru.bosch.com
ru.securitysystems@bosch.com
www.bosch.ru